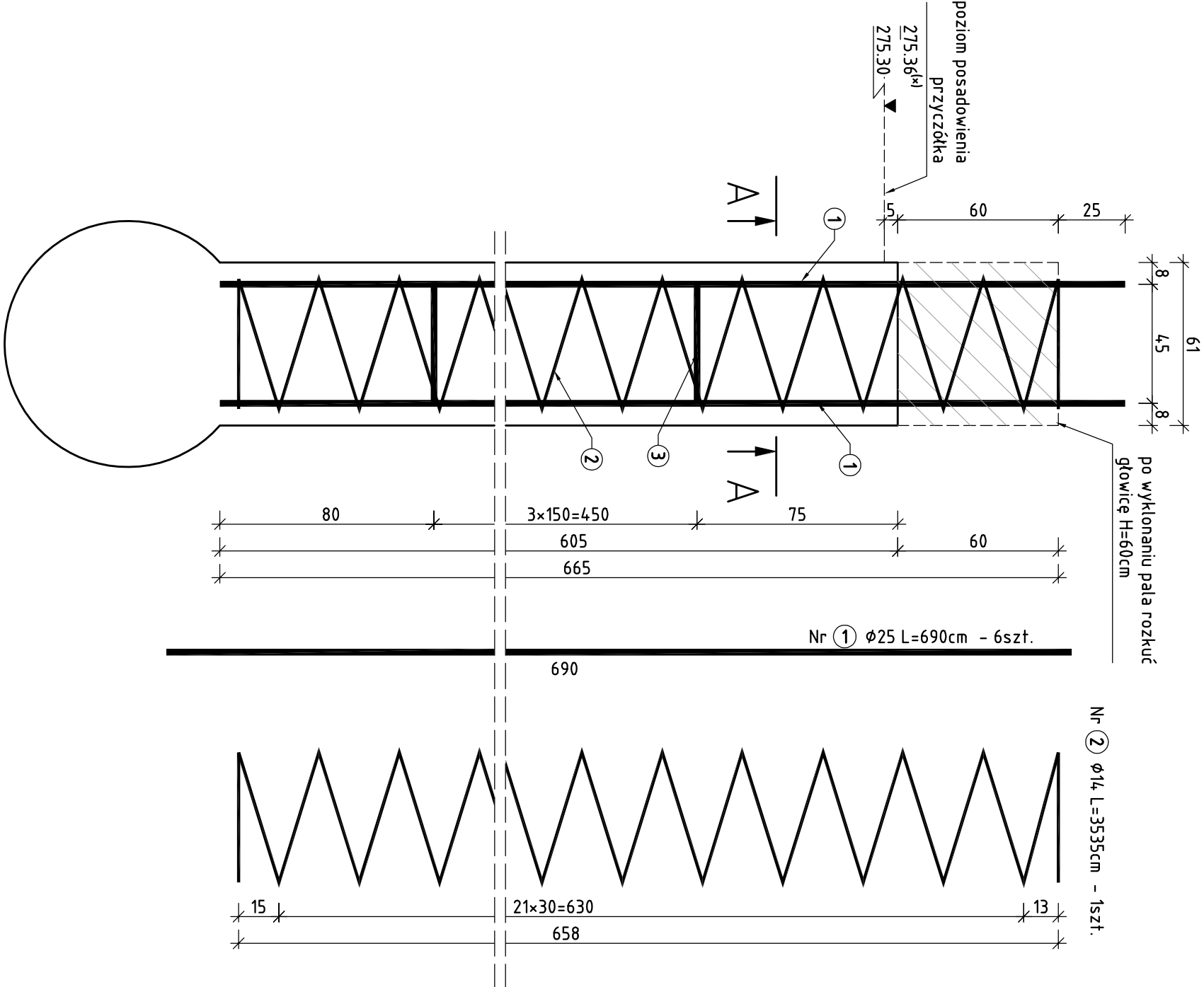
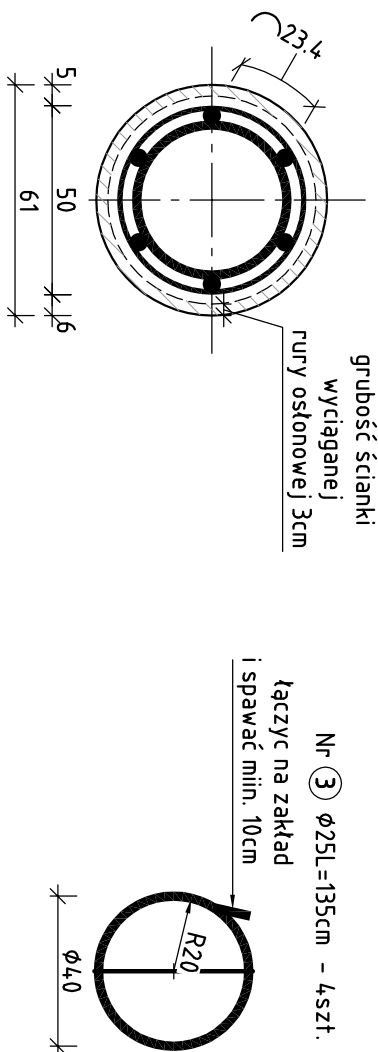


RYSUNEK KONSTRUKCYJNY PALA TYPU FRANKI, SKALA 1:20

PRZEKRÓJ PODŁUŻNY PALA



PRZEKRÓJ A-A



ZESTAWIENIE STALI ZBROJENOWEJ					
Numer pręta	Średnica [mm]	Długość [cm]	Ilość [sztuk]	Łączna długość [m]	
				Ø14	Ø25
1	Ø25	690	6	--	41,40
2	Ø14	3535	1	35,35	--
3	Ø25	142	4	--	5,68
Długość [m] :			35,35	47,08	
Ciężar jednostkowy [kg/m] :			1,21	3,850	
Ciężar całkowity [kg] :			44	185	
Ciężar łączny [kg] :			228,51		
Ciężar łączny [t] :			0,229		

ZESTAWIENIE MATERIAŁÓW			
pal 1szt.			
BETON C35/45 (B45):	2		m ³
STAL A-IIIIN:	0,229		t

ZESTAWIENIE MATERIAŁÓW			
pal 10szt.			
BETON C35/45 (B45):	20		m ³
STAL A-IIIIN:	2,285		t

Inwestor:		Jednostka projektowa		Pieczęć i podpis projektanta	
Powiat Krosieński ul. Bieszczadzka 1 38-400 Krosno		MIK - Mosty Krzysztof Mac ul. Długosza 6/21 35- 056 Rzeszów			
Przedstawienie budowlane: PRZEBUDOWA DRUGI POWIATOWEJ Nr 2006R Haczów-Białka-Besko od km 0+000 do km 3+908,76					
Branża				Mostowa	
Funkcja	Tytuł, imię, nazwisko		Nr uprawn. specjalność		Data
Projektant	mgr inż. Krzysztof Mac		m. ewid 207/87		28-03-2014
Funkcja	Tytuł rysunku				Funkcja
1:20	RYSUNEK KONSTRUKCYJNY PLA TYPU FRANKI				Rys 8